

地籍圖謄本

墾證字第014899號

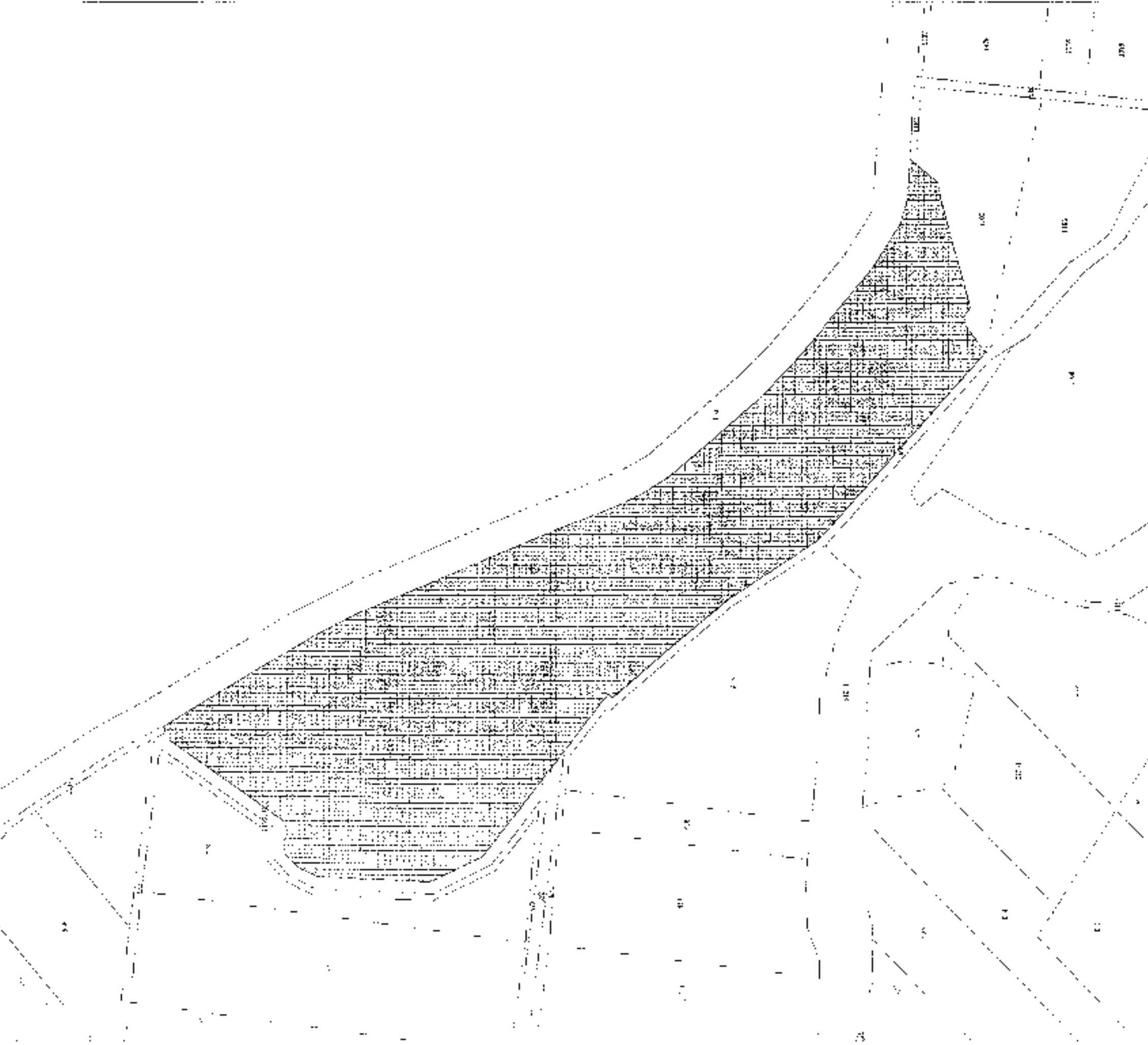
土地坐落：桃園市觀音區大潭段小段掘小段111地號共1筆

本謄本係以地籍圖分幅強制接合、實地界址以複丈繪界結果為準

北
資料管轄機關：桃園市中壢地政事務所 主任：陳振南
本謄本核發機關：桃園市中壢地政事務所

中華民國 111年05月18日

本業依分層負責規定授權承辦人員劉淑慧核發



比例尺：1/1000

桃園市中壢地政事務所 主任陳振南
本案依分層負責表授權承辦人員核發



地籍圖謄本

墾字第014899號

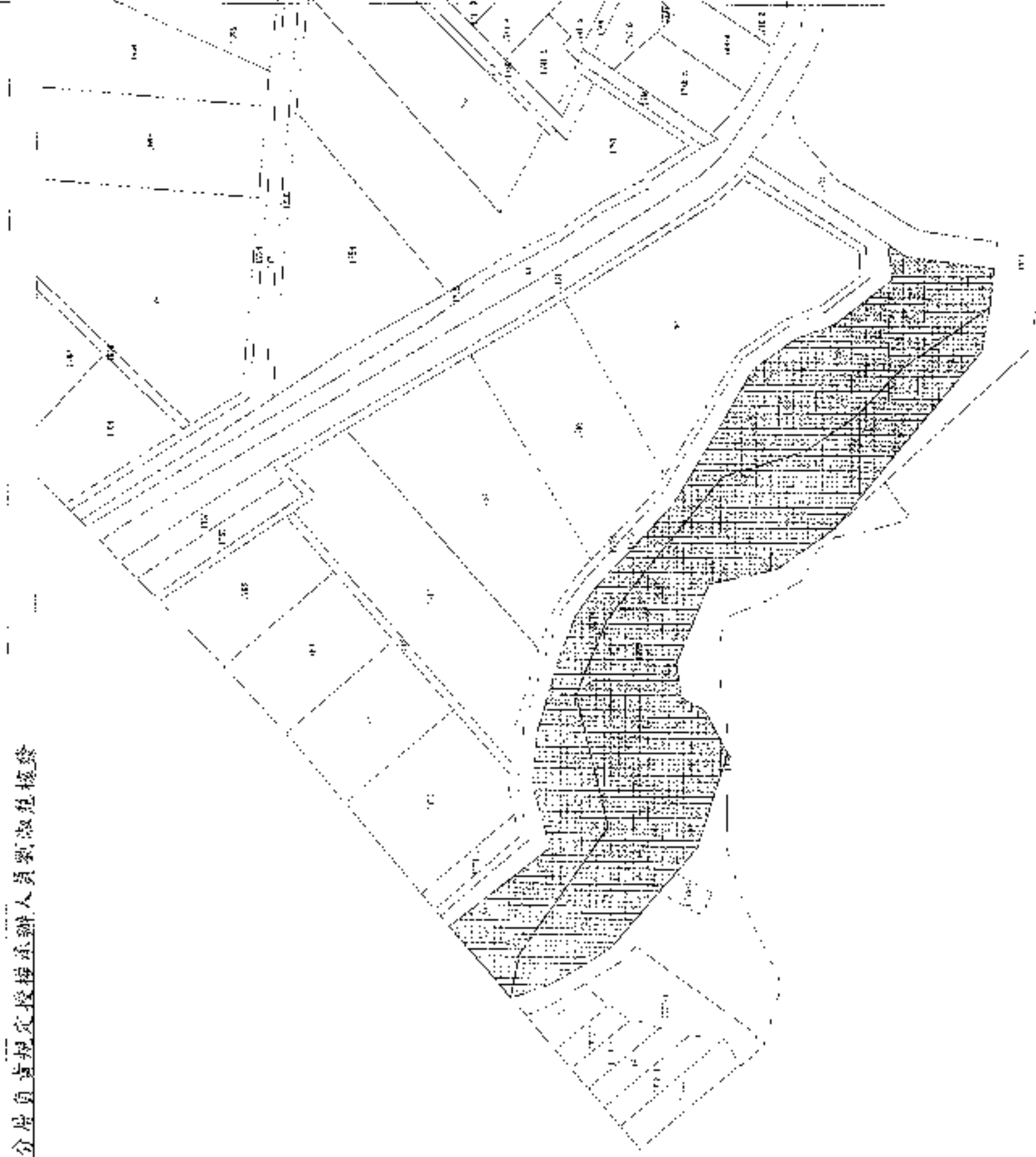
土地坐落：桃園市觀音區新坡段1774、1775地號共2筆

本謄本係以地籍圖分幅並制接合，實地界址以複丈繪界結果為準

北
管轄機關：桃園市中壢地政事務所 主任：陳振南
本謄本核發機關：桃園市中壢地政事務所

中華民國 111年05月18日

本業依分層負責規定授權承辦人員劉淑庭核發



桃園市中壢地政事務所 主任陳振南
本案依分層負責表授權承辦人員核發

